

權 號：  
保存期限：

## 全國農業金庫股份有限公司 函

機關地址：100台北市館前路71號

聯絡人：俞大同

聯絡電話：02-23805183

傳真電話：02-23805280

受文者：行政院農業委員會農業金融局

發文日期：中華民國97年5月15日

發文字號：農金庫總專一字第0970003818號

速別：普通件

密等及解密條件或保密期限：普通

附件：如文 (097Y00D000697-01.DOC)

主旨：為加強提供農漁會信用部之法律諮詢服務，本公司特設立法律諮詢窗口（行政管理部法務科黃襄理淳卉，電話02-23805123），請 查照。

說明：

- 一、農漁會信用部如有業務上之法律疑義，請利用旨揭法律諮詢服務，或逕洽本公司輔導員提供協助。此外，本公司另禮聘華亞協和法律事務所徐志明律師為本公司法律顧問，亦提供農漁會免費電話諮詢服務，歡迎多加利用，事務所電話：(02)2388-1568。
- 二、請諮詢人填寫「法務諮詢電話紀錄單」（如附件），俾作為教育訓練之參考。

正本：臺灣省農會、澎湖縣農會、臺中市農會、臺南市農會、新竹市農會、嘉義市農會、連江縣農會、基隆市農會、高雄市農會、南投市農會、草屯鎮農會、埔里鎮農會、竹山鎮農會、集集鎮農會、水里鄉農會、名間鄉農會、中寮鄉農會、鹿谷鄉農會、國姓鄉農會、魚池鄉農會、信義鄉農會、仁愛鄉農會、花蓮市農會、鳳榮地區農會、瑞穗鄉農會、玉溪區農會、新秀地區農會、吉安鄉農會、富里鄉農會、壽豐鄉農會、光豐地區農會、斗六市農會、斗南鎮農會、虎尾鎮農會、西螺鎮農會、土庫鎮農會、北港鎮農會、古坑鄉農會、大埤鄉農會、莿桐鄉農會、二崙鄉農會、林內鄉農會、崙背鄉農會、麥寮鄉農會、臺西鄉農會、東勢鄉農會、褒忠鄉農會、元長鄉農會、口湖鄉農會、四湖鄉農會、水林鄉農會、苗栗市農會、竹南鎮農會、頭份鎮農會、後龍鎮農會、通霄鎮農會、苑裡鎮農會、卓蘭鎮農會、三灣鄉農會、南庄鄉農會、造橋鄉農會、頭屋鄉農會、公館鄉農會、西湖鄉農會、三義鄉農會、銅鑼鄉農會、大湖地區農會、獅潭鄉農會、鹿港鎮農會、和美鎮農會、員林鎮農會、溪湖鎮農會、田中鎮農會、北斗鎮農會、二林鎮農會、線西鄉農會、伸港鄉農會、秀水鄉農會、福興鄉農

第 1 頁 共 2 頁

行政院農業委員會農業金融局

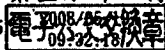


0975012397

97.5.19

會、花壇鄉農會、大村鄉農會、埔心鄉農會、永靖鄉農會、社頭鄉農會、田尾鄉農會、二水鄉農會、埤頭鄉農會、大城鄉農會、竹塘鄉農會、溪州鄉農會、屏東市農會、東港鎮農會、恆春鎮農會、內埔地區農會、里港鄉農會、麟洛鄉農會、九如鄉農會、崁頂鄉農會、南州地區農會、車城地區農會、琉球鄉農會、滿州鄉農會、枋山地區農會、鳳山市農會、岡山鎮農會、旗山鎮農會、美濃鎮農會、橋頭鄉農會、燕巢鄉農會、田寮鄉農會、阿蓮鄉農會、路竹鄉農會、湖內鄉農會、茄苳鄉農會、永安鄉農會、彌陀鄉農會、梓官鄉農會、杉林鄉農會、林園鄉農會、大寮鄉農會、大樹鄉農會、仁武鄉農會、大社鄉農會、鳥松鄉農會、甲仙地區農會、鹽水鎮農會、新營市農會、白河鎮農會、麻豆鎮農會、新化鎮農會、佳里鎮農會、學甲鎮農會、善化鎮農會、後壁鄉農會、東山鄉農會、柳營鄉農會、官田鄉農會、大內鄉農會、六甲鄉農會、下營鄉農會、北門鄉農會、將軍鄉農會、七股鄉農會、西港鄉農會、玉井鄉農會、山上鄉農會、安定鄉農會、左鎮鄉農會、關廟鄉農會、仁德鄉農會、歸仁鄉農會、龍崎鄉農會、永康市農會、新市鄉農會、沙鹿鎮農會、大甲鎮農會、梧棲鎮農會、清水鎮農會、東勢鎮農會、潭子鄉農會、烏日鄉農會、大雅鄉農會、大安鄉農會、石岡鄉農會、外埔鄉農會、霧峰鄉農會、太平市農會、大里市農會、龍井鄉農會、大肚鄉農會、新社鄉農會、后里鄉農會、和平鄉農會、竹北市農會、竹東地區農會、新埔鎮農會、關西鎮農會、寶山鄉農會、北埔鄉農會、峨眉鄉農會、橫山地區農會、芎林鄉農會、新豐鄉農會、湖口鄉農會、大林鎮農會、朴子市農會、布袋鎮農會、水上鄉農會、太保市農會、新港鄉農會、民雄鄉農會、溪口鄉農會、梅山鄉農會、竹崎地區農會、番路鄉農會、中埔鄉農會、六腳鄉農會、東石鄉農會、鹿草鄉農會、義竹鄉農會、阿里山鄉農會、頭城鎮農會、礁溪鄉農會、宜蘭市農會、壯圍鄉農會、員山鄉農會、羅東鎮農會、五結鄉農會、冬山鄉農會、三星地區農會、蘇澳地區農會、臺東地區農會、關山鎮農會、成功鎮農會、太麻里地區農會、鹿野地區農會、池上鄉農會、東河鄉農會、長濱鄉農會、板橋市農會、三重市農會、新莊市農會、樹林市農會、鶯歌鎮農會、三峽鎮農會、淡水鎮農會、汐止市農會、土城市農會、蘆洲市農會、五股鄉農會、林口鄉農會、泰山鄉農會、三芝鄉農會、石門鄉農會、八里鄉農會、坪林鄉農會、深坑鄉農會、石碇鄉農會、平溪鄉農會、中和地區農會、新店地區農會、瑞芳地區農會、金山地區農會、北投區農會、士林區農會、內湖區農會、南港區農會、景美區農會、木柵區農會、桃園市農會、大溪鎮農會、楊梅鎮農會、大園鄉農會、蘆竹鄉農會、龍潭鄉農會、平鎮市農會、新屋鄉農會、龜山鄉農會、八德市農會、復興鄉農會、基隆區漁會、高雄區漁會、澎湖區漁會、蘇澳區漁會、頭城區漁會、瑞芳區漁會、萬里區漁會、桃園區漁會、新竹區漁會、南龍區漁會、通苑區漁會、彰化區漁會、雲林區漁會、嘉義區漁會、南市區漁會、南縣區漁會、永安區漁會、興達港區漁會、彌陀區漁會、林園區漁會、東港區漁會、琉球區漁會、林邊區漁會、新港區漁會、小港區漁會、埔鹽鄉農會、南化鄉農會、小港區農會、六龜鄉農會

副本：行政院農業委員會農業金融局、臺北市政府、高雄市政府、各縣市政府、中華民國農民團體幹部聯合訓練協會、本公司專業金融部、行政管理部、各輔導人員辦公室、華亞協和法律事務所徐志明律師



訂

錄

>

9

# 全國農業金庫股份有限公司

法 務 諮 詢 電 話 紀 錄 單					
時 間	年	月	日	時	分
	97				
發 話 人	單 位		職 稱		姓 名
	農(漁)會				
受(接)話人	<input type="checkbox"/> 行政管理部黃淳卉 (02-2380-5123) <input type="checkbox"/> 徐志明律師 (02-2388-1568)				
諮 詢 內 容					
相 關 法 規					

發話人：\_\_\_\_\_

如需法務諮詢，請填列本表後回傳，傳真號碼：(02) 2380-5252 黃淳卉收